



Městský úřad Turnov stavební úřad

Antonína Dvořáka 335, 511 01 Turnov

SPIS. ZN.: SÚ/2128/19/HOZ
Č.J.: SU/19/2328/HOI
VYŘIZUJE: Hozdecká
TEL.: 481 366 302
E-MAIL: i.hozdecka@mu.turnov.cz
DATUM: 13.5.2019

OZNÁMENÍ ZAHÁJENÍ ÚZEMNÍHO ŘÍZENÍ

PAMICO CZECH, s.r.o., IČO 27488098, Sobotecká č.p. 565, 511 01 Turnov 1

(dále jen "žadatel") podal dne 25.4.2019 žádost o vydání územního rozhodnutí o umístění stavby:

Optotrasa - Nádražní, Turnov a Ohrazenice - Pyram

na pozemcích st. p. 1, 2, 163/1, 163/2, 174, 176, 180, 186, 198, 201, 212, 238, 242, 252/1, 361/1, 366/1, 366/3, 371, 372, 373, 374, 375, 376/1, 376/3, 380, 386, 413, 435, 443, 456, 457, 462, 464, 487, 488, 549, 659, 681, 687, 688, 704, 708, 720, 737, parc. č. 6/1, 6/4, 6/5, 6/7, 7/2, 7/4, 7/8, 7/11, 7/13, 7/16, 7/17, 7/18, 7/19, 7/22, 8/2, 8/14, 8/16, 8/17, 8/19, 8/21, 8/22, 8/23, 8/27, 8/29, 9/1, 9/2, 9/5, 9/6, 9/7, 9/8, 9/9, 10/4, 10/6, 23/1, 25/7, 87/20, 879, 880/1, 880/2, 880/3, 880/4, 880/6, 881/1, 881/2, 881/3, 919/1, 1013, 1014, 1018/1, 1022/17, 1023/2, 1029, 1030/1, 1048/7, 1048/34, 1058 v katastrálním území Ohrazenice u Turnova, parc. č. 2058, 2064/8, 2068, 2069/1, 2070, 2073/2, 2074, 2076, 2078/1, 2078/2, 2086, 2093, 2094/2, 2096/1, 2096/4, 2098/1, 2098/3, 2100/1, 2100/4, 2101, 2104/2, 2105, 2106/1, 2111, 2113/1, 2113/2, 2115, 2116/1, 2119, 2120/1, 2120/2, 2121/1, 2121/2, 2122, 2123/1, 2123/2, 2126, 2127/1, 2127/2, 2129/7, 2130, 2132, 2135, 2136, 2141/1, 2141/2, 2142/3, 2142/6, 2143, 2145/2, 2145/5, 2147/1, 2147/2, 2149, 2150, 2151/1, 2151/2, 2153, 2155, 2158/2, 2160, 2162/1, 2162/2, 2163, 2165, 2166/1, 2454, 2455, 2456, 2457, 2458, 2459/1, 2459/4, 2460, 2505, 2507, 2509, 2511, 2513/2, 2531/1, 2531/2, 3881/1, 3881/2, 3881/3, 3881/4, 3881/5, 3881/6, 3881/8, 3881/12, 3881/58, 3883/1, 3883/2, 3883/3 v katastrálním území Turnov. Uvedeným dnem bylo zahájeno územní řízení.

Stavba obsahuje:

- Nová optická trasa bude začínat ve stávajícím optickém distribučním rozvaděči ORU-TU-023 u čp. 1112 odkud bude pokračovat do přilehlého chodníku, kde se trasa rozvětví. První větev bude pokračovat pod komunikací do chodníku na druhé straně, kde jedna její část půjde severozápadním směrem v chodníkové části, podejde komunikaci Svatopluka Čecha a na její druhé straně se rozvětví, jedna větev bude pokračovat v chodníkové části ul. Svatopluka Čecha až po ulici Boženy Němcové, kde bude tato větev ukončena. Druhá větev z křižovatky Nádražní / Svatopluka Čecha bude dále pokračovat v chodníkové části až za čp. 1101, Turnov, kde přejde katastrální hranici Ohrazenic a bude pokračovat až po čp. 158, kde bude tato větev zakončena optickou přípojkou. Druhá větev trasy od čp. 1089, Turnov bude pokračovat po křížení s ulicí Nerudova, kde se opět rozvětví, jedna větev bude pokračovat severozápadním chodníkem a u čp. 2230, Turnov bude zakončena optickou přípojkou. Trasa z křižovatky Nádražní / Nerudova bude pokračovat podejitím komunikace ul. Nerudova až po komunikaci ul. Fučíkova, kterou podejde a bude pokračovat v chodníkové části ke komunikaci ul. 1. máje, kterou podejde, zde budou připojeny první dvě nemovitosti a odtud bude pokračovat v chodníkové části a nově budovaných zelených plochách až po ul. Prouskova, kde se část trasy připojí na stávající vedení, odtud bude tato větev pokračovat ul. Nádražní až před čp. 1072, kde bude tato větev ukončena. Druhá větev od stávajícího rozvaděče ORU-TU-023 bude pokračovat jihozápadním chodníkem za čp. 1102, Turnov, kde přejde do katastrálního území Ohrazenice u Turnova a bude pokračovat nově budovaným chodníkem až za čp. 172, Ohrazenice, kde se trasa rozvětví, první větev bude pokračovat nově budovaným chodníkem až k místní komunikaci u čp. 227, kterou podejde a za ní bude umístěna kabelová komora KK-OHR-001 (CB 2436 o rozměru 100x65cm) a bude pokračovat k čp. 167, kde se opět rozvětví, jedna větev podejde komunikaci k čp.

255 odkud bude pokračovat v chodníkové části a nezpevněné krajnici komunikace až za čp. 168, kde bude tato větev zakončena optickými rezervami. Druhá větev od čp. 167 podejde místní komunikaci k čp. 170, kde se trasa opět rozvětví, jedna část bude pokračovat v zelené části až k čp. 163, kde bude tato větev zakončena. Druhá větev bude pokračovat před čp. 170, kde se opět rozvětví, jedna větev podejde komunikaci k čp. 166, kde dojde opět k rozvětvení a první část bude pokračovat cca 15 m západním směrem, kde bude zakončena optickými rezervami, druhá větev od čp. 166 bude pokračovat nově budovaným chodníkem až po čp. 159, kde bude i tato větev ukončena. Druhá větev od čp. 170 bude pokračovat podél nově budovaného chodníku až k hranici katastru Přepeř, kde bude také ukončena. Druhá větev od čp. 172 bude podejde komunikaci a bude pokračovat v nově budovaném severním chodníku jihovýchodním směrem až po příjezdovou cestu k čp. 182, kde se rozvětví, první větev půjde v příjezdové cestě až k čp. 182, kde bude zakončena, druhá větev bude pokračovat nově budovaným chodníkem až po komunikaci u čp. 220, kde se rozvětví, první větev půjde v travnaté části ke stodole (autodílně) u čp. 33, kde podejde komunikaci a v její krajnici bude pokračovat až k čp. 218, kde bude tato větev zakončena. Druhá větev podejde komunikaci souběžně s krajskou silnicí a bude opět pokračovat nově budovaným chodníkem až na křižovatku s místní komunikací u čp. 221, kde bude pokračovat v její travnaté/štěrkové krajnici až po čp. 268, kde komunikaci podejde a v její druhé straně bude pokračovat až na její konec, ke jí opět podejde a bude zakončena optickými rezervami pro budoucí zástavbu. Po celé trase budou realizovány přípojky pro jednotlivé objekty, případně rezervní přípojky, a to i na druhé straně komunikace dle přiložených mapových podkladů. V komunikacích bude trasa uložena v hloubce minimálně 1m, v nezpevněných plochách minimálně 70 cm a v chodnících 50-70 cm. Převážná část stavby bude prováděna při stavbě Libereckého kraje Silnice II/610 Turnov - hranice Libereckého kraje a stavbou Rekonstrukce ulice Nádražní, III. etapa, Turnov a v koordinaci s nimi.

- Celková délka nové kabelové trasy bude cca 3921 m.
- Kabely budou uloženy s minimálním krytím:
 - 50 cm v nezpevněných plochách a zelených pásích
 - 50 cm v chodníku
 - 100 cm v místech křížení s vjezdy do objektů a v těsné blízkosti komunikací v chrániče
 - 100 cm pod komunikací v chrániče.
- Umístění bude provedeno podle předložených „Celková situace č. výkresu 1, 2, 3, 4,“ v měřítku 1:1000, kterou vypracoval Michal Nožička DiS., v říjnu 2018. Optický kabel bude umístěn v těchto vzdálenostech:
 - 1,5 m od hranice sousedního pozemku parc.č. 1010 v kat. území Ohrazenice u Turnova.
 - 1,13 m od hranice sousedního pozemku parc.č. 1058 v kat. území Ohrazenice u Turnova.
 - 0,6 m od hranice sousedního pozemku st.č. 375 v kat. území Ohrazenice u Turnova.
 - 0,4 m od hranice sousedního pozemku parc.č. 1015/1 v kat. území Ohrazenice u Turnova.
 - 0,2 m od hranice sousedního pozemku parc.č. 1022/13 v kat. území Ohrazenice u Turnova.
 - 0,67 m od hranice sousedního pozemku parc.č. 1048/7 v kat. území Ohrazenice u Turnova.
 - 1,05 m od hranice sousedního pozemku st.č. 212 v kat. území Ohrazenice u Turnova.
 - 2,58 m od hranice sousedního pozemku parc.č. 23/1 v kat. území Ohrazenice u Turnova.
 - 1,47 m od hranice sousedního pozemku parc.č. 9/4 v kat. území Ohrazenice u Turnova.
 - 0,95 m od hranice sousedního pozemku parc.č. 7/8 v kat. území Ohrazenice u Turnova.
 - 0,71 m od hranice sousedního pozemku parc.č. 6/21 v kat. území Ohrazenice u Turnova.
 - 0,5 m od hranice sousedního pozemku parc.č. 8/22 v kat. území Ohrazenice u Turnova.
 - 1,65 m od hranice sousedního pozemku parc.č. 8/29 v kat. území Ohrazenice u Turnova.
 - 1,43 m od hranice sousedního pozemku parc.č. 2113/2 v kat. území Turnov.
 - 0,78 m od hranice sousedního pozemku parc.č. 2100/4 v kat. území Turnov.
 - 0,99 m od hranice sousedního pozemku parc.č. 2073/2 v kat. území Turnov.
 - 0,41 m od hranice sousedního pozemku parc.č. 2141/1 v kat. území Turnov.
 - 1,56 m od hranice sousedního pozemku parc.č. 2142/3 v kat. území Turnov.
 - 1,26 m od hranice sousedního pozemku parc.č. 2147/2 v kat. území Turnov.
 - 1,56 m od hranice sousedního pozemku parc.č. 2153 v kat. území Turnov.
 - 1,38 m od hranice sousedního pozemku parc.č. 2158/2 v kat. území Turnov.
 - 1,62 m od hranice sousedního pozemku parc.č. 2163 v kat. území Turnov.
 - 1,66 m od hranice sousedního pozemku parc.č. 2458 v kat. území Turnov.
 - 1,38 m od hranice sousedního pozemku parc.č. 2507 v kat. území Turnov.

- 5,98 m od hranice sousedního pozemku parc.č. 2041 v kat. území Turnov.
- 3,61 m od hranice sousedního pozemku parc.č. 2516 v kat. území Turnov.

Městský úřad Turnov, stavební úřad, jako stavební úřad příslušný podle § 13 odst. 1 písm.c) zákona č. 183/2006 Sb., o územním plánování a stavebním řádu (stavební zákon), ve znění pozdějších předpisů (dále jen "stavební zákon"), oznamuje podle § 87 odst. 1 stavebního zákona zahájení územního řízení, ve kterém upouští od ústního jednání. Dotčené orgány mohou uplatnit závazná stanoviska, účastníci řízení své námitky a veřejnost připomínky do

15 dnů od doručení tohoto oznámení.

K později uplatněným závazným stanoviskům, námitkám a připomínkám nebude přihlédnuto. Účastníci řízení mohou nahlížet do podkladů rozhodnutí (Městský úřad Turnov, stavební úřad, úřední dny pondělí a středa 8-12 hod. a 13-17 hod.).

Osoby s vlastnickými nebo jinými věcnými právy k sousedním pozemkům:

st. p. 163/3, 177, 179/1, 197, 199, 365/1, 366/2, 377, 490, 492, 497, 623, 624, 625, 626, 627, 628, 629, 680, 682, 685, 699, 733, 734, parc. č. 6/21, 7/9, 7/20, 8/3, 8/4, 8/9, 8/10, 8/20, 9/4, 9/10, 9/11, 10/7, 11/6, 11/7, 13/2, 25/12, 25/15, 26/1, 87/21, 88/3, 163/4, 921/1, 1005, 1007, 1008, 1010, 1015/1, 1015/2, 1016/1, 1019, 1020/1, 1020/2, 1022/13, 1022/14, 1022/15, 1022/16, 1022/19, 1022/20, 1022/21, 1022/22, 1022/23, 1022/24, 1022/25, 1022/51, 1023/1, 1048/6, 1048/35, 1048/36, 1057, 1265, 10522/53 v katastrálním území Ohrazenice u Turnova, parc. č. 2064/2, 2067/2, 2067/3, 2073/1, 2094/1, 2095, 2102, 2103, 2106/4, 2110/6, 2110/9, 2110/14, 2116/3, 2117, 2118, 2129/1, 2129/2, 2137, 2139, 2142/2, 2145/1, 2145/4, 2145/6, 2145/8, 2145/9, 2145/10, 2148/1, 2158/1, 2516, 2518/1, 2518/3, 2519, 3881/25 v katastrálním území Turnov

Osoby s vlastnickými nebo jinými věcnými právy k sousedním stavbám:

Ohrazenice č.p. 109, č.p. 36, č.p. 117, č.p. 167, č.p. 227, č.p. 197 a č.p. 226, Turnov č.p. 1691, č.p. 1106, č.p. 1098, č.p. 1408, č.p. 1448, č.p. 1073 a č.p. 1072

Do 3 dnů od uplynutí lhůty od vznesení námitek budou shromážděny podklady pro vydání rozhodnutí, které bude vydáno do 7 dní, a účastníci řízení mají možnost se v této lhůtě seznámit se shromážděnými podklady v souladu s § 36, odst.3 správního řádu.

Na toto územní řízení se vztahuje zákon č. 416/2009 Sb., O urychlení výstavby dopravní, vodní, energetické infrastruktury a infrastruktury elektronických komunikací. Oznámení o zahájení územního řízení se podle § 2 odst. 5 výše uvedeného zákona č. 416/2009 Sb. doručuje účastníkům řízení podle § 85 odst. 2, písm. a) stavebního zákona jednotlivě. Ostatní písemnosti podle § 2 odst. 5 zákona č. 416/2009 Sb. O urychlení výstavby dopravní, vodní a energetické infrastruktury a infrastruktury elektronických komunikací se doručují pouze žadateli, obci, na jejímž území má být záměr uskutečněn, a dotčeným orgánům; ostatním účastníkům řízení se doručují veřejnou vyhláškou.

Vzhledem k tomu, že se jedná o řízení s velkým počtem účastníků řízení podle § 144 zákona č. 500/2004 Sb., správního řádu, zahájení územního řízení se účastníkům řízení podle § 85 odst 2, písm. b) uvědomuje veřejnou vyhláškou.

Poučení:

Účastníci jsou oprávněni navrhopat důkazy a činit jiné návrhy po celou dobu řízení až do vydání rozhodnutí. Účastníci mají právo vyjádřit v řízení své stanovisko. Účastníci se mohou před vydáním rozhodnutí vyjádřit k podkladům rozhodnutí, popřípadě navrhopat jejich doplnění.

K závazným stanoviskům a námitkám k věcem, o kterých bylo rozhodnuto při vydání územně plánovací dokumentace, se nepřihlíží. K námitkám, které překračují rozsah a nesplňují požadavky § 89 odst. 4 stavebního zákona, se nepřihlíží. Účastník řízení ve svých námitkách uvede skutečnosti, které zakládají jeho postavení jako účastníka řízení, a důvody podání námitek.

Obec může uplatnit námitky k ochraně zájmů obce a zájmů občanů obce. Vlastník pozemku nebo stavby, na kterých má být požadovaný záměr uskutečněn, není-li sám žadatelem, nebo ten, kdo má jiné věcné právo k tomuto pozemku nebo stavbě, nebo osoba, jejíž vlastnické nebo jiné věcné právo k sousedním stavbám anebo sousedním pozemkům nebo stavbám na nich může být územním rozhodnutím přímo dotčeno, může uplatňovat námitky proti projednávanému záměru v rozsahu, jakým je její právo přímo dotčeno. Osoba, která je účastníkem řízení podle zvláštního právního předpisu, může uplatňovat námitky

pouze v rozsahu, v jakém je projednávaným záměrem dotčen veřejný zájem, jehož ochranou se podle zvláštního právního předpisu zabývá.

Nechá-li se některý z účastníků zastupovat, předloží jeho zástupce písemnou plnou moc.

Za správnost: Hozdecká Ivana

Ing. Eva Zakouřilová
vedoucí stavebního úřadu

Toto oznámení musí být vyvěšeno po dobu 15 dnů na úřední desce MÚ Turnov a na úřední desce OÚ Ohrazenice. Po stejnou dobu musí být zveřejněno i způsobem, umožňujícím dálkový přístup. Patnáctý den vyvěšení na úřední desce MÚ Turnov je dnem doručení.

Vyvěšeno dne:

Sejmuto dne:

Razítko, podpis orgánu, který potvrzuje vyvěšení a sejmutí oznámení.

Stanovení okruhu účastníků řízení :

V řízení bylo zkoumáno, zda mohou být přímo dotčena vlastnická nebo jiná práva vlastníků pozemků a staveb na nich, včetně pozemků sousedních a staveb na nich. Na základě výsledku byl stanoven okruh účastníků řízení ve smyslu § 85 stavebního zákona, a to :

podle § 85 odst. 1 písm. a) stavebního zákona – žadatel – PAMICO CZECH, s.r.o., IČO 27488098, Sobotecká č.p. 565, 511 01 Turnov 1

podle § 85 odst. 1 písm. b) stavebního zákona – obec, na jejímž území má být požadovaný záměr uskutečněn – Město Turnov, Obec Ohrazenice,

podle § 85 odst. 2 písm. a) stavebního zákona - je vlastníkem pozemku nebo stavby, na kterých má být požadovaný záměr uskutečněn, není-li sám žadatelem, nebo ten, kdo má jiné věcné právo k tomuto pozemku nebo vlastníkem dotčených pozemkových parcel 3881/1, 3883/1, 3883/2, 2122 a 3881/58 v kú Turnov a 1029, 919/1, 880/1 v kat. území Ohrazenice u Turnova je Liberecký kraj- Krajská správa silnic LK, vlastníkem dotčených pozemkových parcel 2531/2, 2531/1, 3881/12, 3881/8, 2513/2, 2456, 3883/3, 2158/2, 2151/2, 3881/6, 2147/2, 2141/2, 2143, 2129/7, 2073/2, 3881/4, 2123/2, 2127/2, 3881/5, 2078/2, 2122, 2100/4, 2104/2, 2086, 2098/3, 2094/2, 2093, 2058, 3881/3, 2120/2, 3881/2 a 2113/2 v kú Turnov je Město Turnov, vlastníkem dotčené pozemkové parcely 2458 a 2457 v kú Turnov jsou Komárek Michal a Komárková Kateřina, vlastníkem dotčené pozemkové parcely 2455 a 2454 v kú Turnov jsou Matějčíková Milada a Menclová Danuše, vlastníkem dotčené pozemkové parcely 2165 a 2166/1 v kú Turnov jsou Bárta Jan a Bártová Miloslava, vlastníkem dotčené pozemkové parcely 2163 v kú Turnov jsou Kvapil Jan Ing., Kvapil Petr Ing., Kvapilová Věra Ing., a Mrázková Jana, vlastníkem dotčené pozemkové parcely 2162/1 a 2160 v kú Turnov je Pleštil Bohumír, vlastníkem dotčené pozemkové parcely 2162/2 v kú Turnov je Pleštil František, vlastníkem dotčené pozemkové parcely 2155 v kú Turnov jsou Ometák Jan a Ometáková Koťátková Eva, vlastníkem dotčené pozemkové parcely 2153 v kú Turnov jsou Jandová Marcela, Rezler Martin, Rezler Petr a Rezlerová Marcela, vlastníkem dotčené pozemkové parcely 2151/1 v kú Turnov jsou Randák Zdeněk a Randáková Michaela Ing., vlastníkem dotčené pozemkové parcely 2150 a 2149 v kú Turnov je Matěcha Miroslav, vlastníkem dotčené pozemkové parcely 2147/1 v kú Turnov jsou Pluhař Josef a Pluhařová Květoslava, vlastníkem dotčené pozemkové parcely 2064/8 v kú Turnov je Svoboda Jindřich, vlastníkem dotčené pozemkové parcely 2145/2 v kú Turnov je Svoboda Vladimír JUDr., vlastníkem dotčené pozemkové parcely 2069/1 a 2068 v kú Turnov je Roubíčková Lenka, vlastníkem dotčené pozemkové parcely 2076 v kú Turnov je Gibbonsová Jitka, vlastníkem dotčené pozemkové parcely 2127/1 a 2126 v kú Turnov je Nyč Petr, vlastníkem dotčené pozemkové parcely 2078/1 v kú Turnov je Mlejnková Pavla, vlastníkem dotčené pozemkové parcely 2101 v kú Turnov je Čapek Jaroslav, vlastníkem dotčené pozemkové parcely 2119, 2121/1, 2121/2 v kú Turnov jsou Sekanina Vítězslav Ing. a Sekaninová Irena, vlastníkem dotčené pozemkové parcely 2100/1 a 2098/1 v kú Turnov je Špalek Miroslav, vlastníkem dotčené pozemkové parcely 2116/1 a 2115 v kú Turnov je

Janečková Alena, vlastníkem dotčené pozemkové parcely 2113/1 v kú Turnov jsou Černá Vítězslava Ing. Černý Jindřich a Černý Kamil, vlastníkem dotčené pozemkové parcely 2110/6 a 2110/9 v kú Turnov je Vojtěchová Alena, vlastníkem dotčené pozemkové parcely 2111 v kú Turnov jsou Zajíc František a Zajícová Irena, vlastníkem dotčené pozemkové parcely 2096/4 v kú Turnov jsou Butor Pavel a Majerová Lucie, vlastníkem dotčené pozemkové parcely 2070 v kú Turnov jsou Jandík Jan a Kovářová Ivana Mgr., vlastníkem dotčené pozemkové parcely 2120/1 v kú Turnov jsou Matoušek Zbyšek, Richtř Jaroslav a Richtřová Eva, vlastníkem dotčené pozemkové parcely 2096/1 v kú Turnov je Majerová Lucie, vlastníkem dotčené pozemkové parcely 2106/1 a 2105 v kú Turnov jsou Gažák Štefan a Gažáková Marie, vlastníkem dotčené pozemkové parcely 2074 v kú Turnov je Šřitr Martin Ing., vlastníkem dotčené pozemkové parcely 2123/1 v kú Turnov je Pařík Otakar, vlastníkem dotčené pozemkové parcely 2130 v kú Turnov jsou Jiránek Petr, Jiránková Kristýna a Mencl Zbyslav, vlastníkem dotčené pozemkové parcely 2132 v kú Turnov jsou Charousek Pavel a Charousková Adamová Bohuslava, vlastníkem dotčené pozemkové parcely 2136 a 2135 v kú Turnov je Tesařová Danuše, vlastníkem dotčené pozemkové parcely 2141/1 a 2141/2 v kú Turnov je Cidlinský Miloš s.r.o., vlastníkem dotčené pozemkové parcely 2142/3 a 2142/6 v kú Turnov jsou Cidlinský Miloš a Cidlinská Eva, vlastníkem dotčené pozemkové parcely 2145/5 v kú Turnov jsou Ressler Aleš a Resslerová Iveta, vlastníkem dotčené pozemkové parcely 2454 v kú Turnov jsou Matějček Milan a Menclová Danuše, vlastníkem dotčené pozemkové parcely 2460 v kú Turnov jsou Vajs Jaroslav a Vajsová Kamila, vlastníkem dotčené pozemkové parcely 2459/4 v kú Turnov je Pařík Jaromír, vlastníkem mostu nad pozemkovou parcelou 2459/1 v kú Turnov je Liberecký kraj – Krajská správa LK, vlastníkem dotčené pozemkové parcely 2505 v kú Turnov je Korba Tomáš Ing., vlastníkem dotčené pozemkové parcely 2507 v kú Turnov jsou Richtř Jiří Ing. a Richtřová Jana, vlastníkem dotčené pozemkové parcely 2509 v kú Turnov jsou Zrník Josef a Zrníková Karla, vlastníkem dotčené pozemkové parcely 2511 v kú Turnov jsou Karásek David a Karásková Lenka, vlastníkem dotčené pozemkové parcely 1030/1, 1022/17, 1048/34, 880/6, 879, 880/3, 880/2, 10/6, 9/9, 881/3, 881/2, 880/4, 7/19, 8/17, 8/19, 87/20 a 6/1 v kú Ohrazenice u Turnova je Obec Ohrazenice, vlastníkem dotčené pozemkové parcely 1018/1 v kú Ohrazenice u Turnova jsou Kabeláč Martin, Kabeláčová Ivana a Štichová Karla, vlastníkem dotčené stavební parcely 376/1 v kú Ohrazenice u Turnova je Vyhlídka Tomáš, vlastníkem dotčené stavební parcely 366/3 a 366/1 v kú Ohrazenice u Turnova jsou Kabeláč Martin a Kabeláčová Ivana, vlastníkem dotčené pozemkové parcely 1023/2 a stavební parcely 687 v kú Ohrazenice u Turnova je Pokorná Iveta, vlastníkem dotčené pozemkové parcely 1048/7 a stavební parcely 198 v kú Ohrazenice u Turnova jsou Klus Pavel a Klusová Lucie, vlastníkem dotčené stavební parcely 386 v kú Ohrazenice u Turnova jsou Sochor Petr a Sochorová Věra, vlastníkem dotčené pozemkové parcely 10/4 a stavební parcely 549 v kú Ohrazenice u Turnova je Základní organizace Českého zahrádkářského svazu Ohrazenice, vlastníkem dotčené pozemkové parcely 7/22, 9/1, 881/1 a stavební parcely 1 v kú Ohrazenice u Turnova je Hrodková Libuše, vlastníkem dotčené pozemkové parcely 1013 a stavební parcely 373 v kú Ohrazenice u Turnova je Adamů Romana, vlastníkem dotčené pozemkové parcely 7/17 a stavební parcely 464 v kú Ohrazenice u Turnova je Zaigrová Kateřina, vlastníkem dotčené stavební parcely 375 v kú Ohrazenice u Turnova je Hautf Radomír, vlastníkem dotčené stavební parcely 374 v kú Ohrazenice u Turnova jsou Čadíková Jaroslava, Táborská Hanička, Táborský Jiří, vlastníkem dotčené pozemkové parcely 1058 a stavební parcely 376/3 v kú Ohrazenice u Turnova je Vyhlídka Jiří, vlastníkem dotčené pozemkové parcely 1014 a stavební parcely 372 v kú Ohrazenice u Turnova jsou Pifl Josef a Piflová Zdeňka, vlastníkem dotčené stavební parcely 371 v kú Ohrazenice u Turnova jsou Bryhčíová Hana a Rejmanová Jarmila, vlastníkem dotčené stavební parcely 252/1 v kú Ohrazenice u Turnova je Bečková Věra, vlastníkem dotčené stavební parcely 212 v kú Ohrazenice u Turnova je Poštolková Jana Mgr., vlastníkem dotčené pozemkové parcely 25/7 a stavební parcely 180 v kú Ohrazenice u Turnova je Hnátková Zdenka Mgr., vlastníkem dotčené stavební parcely 201 a pozemkové parcely 23/1 v kú Ohrazenice u Turnova jsou Pfajfrová Jana a Sýkora Marek, vlastníkem dotčené stavební parcely 2 v kú Ohrazenice u Turnova jsou Pekař Aleš a Pekař Jan, vlastníkem dotčené stavební parcely 174 a pozemkové parcely 9/2 v kú Ohrazenice u Turnova jsou Bláhová Libuše a Šimůnek Jaroslav, vlastníkem dotčené stavební parcely 176 v kú Ohrazenice u Turnova je Baštová Jaroslava, vlastníkem dotčené pozemkové parcely 9/7 v kú Ohrazenice u Turnova jsou Hlavová Ilona, Tuček Jan a Tučková Martina, vlastníkem dotčené stavební parcely 413 a pozemkové parcely 9/5 v kú Ohrazenice u Turnova jsou Tuček Jan a Tučková Martina, vlastníkem dotčené stavební parcely 435 a pozemkové parcely 9/8 v kú Ohrazenice u Turnova je Hlavová Ilona, vlastníkem dotčené pozemkové parcely 9/6 a stavební parcely 186 v kú Ohrazenice u Turnova je Roubíček Vratislav, vlastníkem dotčené pozemkové parcely 8/22 v kú Ohrazenice u Turnova jsou Domáci Miroslav a Pohlová Martina, vlastníkem dotčené stavební parcely 462 a pozemkové parcely 7/11 v kú Ohrazenice u Turnova je Moc Ladislav, vlastníkem dotčené stavební parcely 456 a pozemkové parcely 7/8 v kú Ohrazenice u

Turnova jsou Šrajger Bohdan a Šrajgerová Eva, vlastníkem dotčené stavební parcely 457 a pozemkové parcely 7/16 v kú Ohrazenice u Turnova jsou Bulíř Vladislav a Bulířová Hana, vlastníkem dotčené stavební parcely 708 a pozemkové parcely 7/18 v kú Ohrazenice u Turnova jsou Horčíčka Radek Ing. a Horčíčková Zdeňka Ing., vlastníkem dotčené stavební parcely 443 a pozemkové parcely 7/13 v kú Ohrazenice u Turnova jsou Roubíček David, Roubíčková Eva a Roubíčková Eva, vlastníkem dotčené stavební parcely 659 a pozemkové parcely 8/14 v kú Ohrazenice u Turnova je Ješke Ladislav, vlastníkem dotčené stavební parcely 487 a 488 a pozemkové parcely 8/12 v kú Ohrazenice u Turnova jsou Fořtová Vladimíra a Rymplerová Miroslava, vlastníkem dotčené pozemkové parcely 8/27 a stavební parcely 681 v kú Ohrazenice u Turnova jsou Cerman Viktor a Cermanová Lenka, vlastníkem dotčené stavební parcely 720 a pozemkové parcely 8/23 v kú Ohrazenice u Turnova jsou Hanoušek Tomáš a Hanoušková Lucie, vlastníkem dotčené pozemkové parcely 8/29 v kú Ohrazenice u Turnova je Hlinovská Alena, vlastníkem dotčené stavební parcely 688 a pozemkové parcely 8/21 v kú Ohrazenice u Turnova jsou Kopáč Petr Mgr. a Kopáčová Helena, vlastníkem dotčené stavební parcely 704 a pozemkové parcely 8/16 v kú Ohrazenice u Turnova jsou Válek Jiří a Válková Veronika, vlastníkem dotčené stavební parcely 163/2 v kú Ohrazenice u Turnova je Mašek Pavel, vlastníkem dotčené stavební parcely 163/1 a pozemkové parcely 6/4 v kú Ohrazenice u Turnova jsou Bulíř Vladislav a Bulířová Miroslava, vlastníkem dotčené pozemkové parcely 6/5 v kú Ohrazenice u Turnova jsou Mixánek Ivo a Mixánková Iva, vlastníkem dotčené stavební parcely 380 v kú Ohrazenice u Turnova je Königová Zuzana, vlastníkem dotčené stavební parcely 361/1 v kú Ohrazenice u Turnova je Mixánková Iva, vlastníkem dotčené stavební parcely 242 a pozemkové parcely 7/4 v kú Ohrazenice u Turnova je Šilarová Monika Ing., vlastníkem dotčené stavební parcely 238 a pozemkové parcely 7/2 v kú Ohrazenice u Turnova jsou Kryspín Jan a Laurinová Tereza, vlastníkem dotčené stavební parcely 737 a pozemkové parcely 6/7 v kú Ohrazenice u Turnova je Havrda Lukáš, a vlastníci inženýrských sítí, kde dojde ke styku s výše uvedenou stavbou : Vodohospodářské sdružení Turnov, RWE Distribuční služby, s.r.o., ČEZ Distribuce, a.s., Česká telekomunikační infrastruktura, a.s.,

podle § 85 odst. 2 písm. b) stavebního zákona – jsou osoby, jejichž vlastnické nebo jiné právo k sousedním stavbám anebo sousedním pozemkům nebo stavbám na nich může být územním rozhodnutím přímo dotčeno – jsou to majitelé sousedních pozemků : Osoby s vlastnickými nebo jinými věcnými právy k sousedním pozemkům: st. p. 163/3, 177, 179/1, 197, 199, 365/1, 366/2, 377, 490, 492, 497, 623, 624, 625, 626, 627, 628, 629, 680, 682, 685, 699, 733, 734, parc. č. 6/21, 7/9, 7/20, 8/3, 8/4, 8/9, 8/10, 8/20, 9/4, 9/10, 9/11, 10/7, 11/6, 11/7, 13/2, 25/12, 25/15, 26/1, 87/21, 88/3, 163/4, 921/1, 1005, 1007, 1008, 1010, 1015/1, 1015/2, 1016/1, 1019, 1020/1, 1020/2, 1022/13, 1022/14, 1022/15, 1022/16, 1022/19, 1022/20, 1022/21, 1022/22, 1022/23, 1022/24, 1022/25, 1022/51, 1023/1, 1048/6, 1048/35, 1048/36, 1057, 1265, 10522/53 v katastrálním území Ohrazenice u Turnova, parc. č. 2064/2, 2067/2, 2067/3, 2073/1, 2094/1, 2095, 2102, 2103, 2106/4, 2110/6, 2110/9, 2110/14, 2116/3, 2117, 2118, 2129/1, 2129/2, 2137, 2139, 2142/2, 2145/1, 2145/4, 2145/6, 2145/8, 2145/9, 2145/10, 2148/1, 2158/1, 2516, 2518/1, 2518/3, 2519, 3881/25 v katastrálním území Turnov a osoby s vlastnickými nebo jinými věcnými právy k sousedním stavbám: Ohrazenice č.p. 109, č.p. 36, č.p. 117, č.p. 167, č.p. 227, č.p. 197 a č.p. 226, Turnov č.p. 1691, č.p. 1106, č.p. 1098, č.p. 1408, č.p. 1448, č.p. 1073 a č.p. 1072.

Obdrží:

Úřad města Turnov a Ohrazenice k podání zprávy o vyvěšení a sejmutí tohoto oznámení.

Účastníci územního řízení dle ust. 27 odst. 1 správního řádu a ust. § 85 odst. 1, písm. a) stavebního zákona – do vlastních rukou:

PAMICO CZECH, s.r.o., IDDS: ze4u2cg

Účastníci územního řízení dle § 85 odst. 1, písm. b) stavebního zákona – do vlastních rukou:

MĚSTO TURNOV, Antonína Dvořáka 335, 511 01 Turnov I
Obec Ohrazenice, IDDS: h6abk57

Účastníci územního řízení dle ust. § 85 odst. 2, písm. a) stavebního zákona a dle ust. § 2 odst. 5 zákona o urychlení výstavby dopravní, vodní a energetické infrastruktury a infrastruktury elektronických komunikací – do vlastních rukou:

Česká telekomunikační infrastruktura a.s., IDDS: qa7425t

ČEZ Distribuce, a. s., IDDS: v95uqfy

GridServices, s.r.o., IDDS: jnnyjs6

Vodohospodářské sdružení Turnov, IDDS: c97yj33

MĚSTO TURNOV, Antonína Dvořáka 335, 511 01 Turnov 1
Obec Ohrazenice, IDDS: h6abk57
Krajská správa silnic Libereckého kraje, příspěvková organizace, IDDS: bdnkk7w
Jaroslava Čadíková, Pezinská č.p. 856, Mladá Boleslav II, 293 01 Mladá Boleslav 1
Hanička Táborská, Ohrazenice č.p. 165, 511 01 Turnov 1
Jiří Táborský, Pražská č.p. 315, 463 42 Hodkovice nad Mohelkou
Jiří Vyhliídko, Ohrazenice č.p. 240, 511 01 Turnov 1
Tomáš Vyhliídko, Ohrazenice č.p. 170, 511 01 Turnov 1
Romana Adamů, Ohrazenice č.p. 164, 511 01 Turnov 1
Josef Pifl, Trávníček č.p. 17, Bílá, 463 43 Český Dub
Zdenka Piflová, Trávníček č.p. 17, Bílá, 463 43 Český Dub
Radomír Hautf, Ohrazenice č.p. 166, 511 01 Turnov 1
Hana Brychciová, Ohrazenice č.p. 159, 511 01 Turnov 1
Jarmila Rejmanová, Zahradní č.p. 536, 507 43 Sobotka
Martin Kabeláč, Sedmihorky č.p. 19, Karlovice, 511 01 Turnov 1
Ivana Kabeláčová, Sedmihorky č.p. 19, Karlovice, 511 01 Turnov 1
Karla Štichová, Modřišice č.p. 144, 511 01 Turnov 1
Filip Klus, Ohrazenice č.p. 112, 511 01 Turnov 1
Lucie Klusová, Ohrazenice č.p. 112, 511 01 Turnov 1
Iveta Pokorná, Ohrazenice č.p. 291, 511 01 Turnov 1
Věra Bečková, Ohrazenice č.p. 138, 511 01 Turnov 1
Mgr. Jana Poštolková, Varšavská č.p. 512/11, 120 00 Praha 2-Vinohrady
Mgr. Zdenka Hnáťová, Mozartova č.p. 3639/2, Mšeno nad Nisou, 466 04 Jablonec nad Nisou 4
Jana Pfajfrová, Ohrazenice č.p. 119, 511 01 Turnov 1
Marek Sýkora, Ohrazenice č.p. 119, 511 01 Turnov 1
Aleš Pekař, Ohrazenice č.p. 75, 511 01 Turnov 1
Jan Pekař, Ohrazenice č.p. 75, 511 01 Turnov 1
Petr Sochor, Ohrazenice č.p. 172, 511 01 Turnov 1
Věra Sochorová, Ohrazenice č.p. 172, 511 01 Turnov 1
Libuše Bláhová, Ohrazenice č.p. 105, 511 01 Turnov 1
Jaroslav Šimůnek, Ohrazenice č.p. 105, 511 01 Turnov 1
Jaroslava Baštová, Ohrazenice č.p. 107, 511 01 Turnov 1
Ilona Hlavová, Ohrazenice č.p. 183, 511 01 Turnov 1
Jan Tuček, Ohrazenice č.p. 182, 511 01 Turnov 1
Martina Tučková, Ohrazenice č.p. 182, 511 01 Turnov 1
Základní organizace Českého zahrádkářského svazu Ohrazenice, Ohrazenice č.p. 198, 511 01 Turnov 1
Vratislav Roubíček, Ohrazenice č.p. 110, 511 01 Turnov 1
Libuše Hrodková, Ohrazenice č.p. 33, 511 01 Turnov 1
Miroslav Domáci, Ohrazenice č.p. 280, 511 01 Turnov 1
Martina Pohlová, Ohrazenice č.p. 282, 511 01 Turnov 1
Ladislav Moc, Ohrazenice č.p. 219, 511 01 Turnov 1
Bohdan Šrajec, Ohrazenice č.p. 220, 511 01 Turnov 1
Eva Šrajecová, Ohrazenice č.p. 220, 511 01 Turnov 1
Vladislav Bulíř, Ohrazenice č.p. 217, 511 01 Turnov 1
Hana Bulířová, Ohrazenice č.p. 217, 511 01 Turnov 1
Kateřina Zajgerová, Ohrazenice č.p. 221, 511 01 Turnov 1
Ing. Radek Horčička, Ohrazenice č.p. 299, 511 01 Turnov 1
Ing. Zdenka Horčičková, Ohrazenice č.p. 299, 511 01 Turnov 1
David Roubíček, Ohrazenice č.p. 161, 511 01 Turnov 1
Eva Roubíčková, Ohrazenice č.p. 161, 511 01 Turnov 1
Eva Roubíčková, Ohrazenice č.p. 161, 511 01 Turnov 1
Ladislav Ješke, Ohrazenice č.p. 268, 511 01 Turnov 1
Vladimíra Fořtová, Ohrazenice č.p. 237, 511 01 Turnov 1
Miroslava Rymplerová, Ohrazenice č.p. 238, 511 01 Turnov 1
Viktor Cerman, Ohrazenice č.p. 283, 511 01 Turnov 1
Lenka Cermanová, Ohrazenice č.p. 283, 511 01 Turnov 1
Tomáš Hanoušek, Ohrazenice č.p. 305, 511 01 Turnov 1
Lucie Hanoušková, Ohrazenice č.p. 305, 511 01 Turnov 1

Alena Hlinovská, Ohrazenice č.p. 286, 511 01 Turnov 1
Mgr. Petr Kopáč, IDDS: ccq77ry
Helena Kopáčová, Malý Rohozec č.p. 161, 511 01 Turnov 1
Jiří Válek, Ohrazenice č.p. 307, 511 01 Turnov 1
Veronika Válková, Ohrazenice č.p. 307, 511 01 Turnov 1
Pavel Mašek, Ohrazenice č.p. 313, 511 01 Turnov 1
Vladislav Bulíř, Ohrazenice č.p. 53, 511 01 Turnov 1
Miroslava Bulířová, Ohrazenice č.p. 53, 511 01 Turnov 1
Ivo Mixánek, Ohrazenice č.p. 154, 511 01 Turnov 1
Iva Mixánková, Ohrazenice č.p. 154, 511 01 Turnov 1
Zuzana Königová, Ohrazenice č.p. 158, 511 01 Turnov 1
Ing. Monika Šilarová, Ohrazenice č.p. 134, 511 01 Turnov 1
Jan Kryspín, Vlastibořice č.p. 46, 463 44 Sychrov
Tereza Laurinová, Ohrazenice č.p. 132, 511 01 Turnov 1
Lukáš Havrda, Krymská č.p. 238/18, Praha 10-Vršovice, 101 00 Praha 10
Pavla Mlejnková, Nádražní č.p. 1107, 511 01 Turnov 1
František Zajíc, Kotelsko č.p. 27, Veselá, 512 63 Rovensko pod Troskami
Irena Zajícová, Kotelsko č.p. 27, Veselá, 512 63 Rovensko pod Troskami
Pavel Butor, Hnanice č.p. 40, Hrubá Skála, 512 63 Rovensko pod Troskami
Lucie Majerová, Nádražní č.p. 1103, 511 01 Turnov 1
Ing. Vítězslava Černá, Nádražní č.p. 1100, 511 01 Turnov 1
Jindřich Černý, Nádražní č.p. 1100, 511 01 Turnov 1
Kamil Černý, Fučíkova č.p. 1614, 511 01 Turnov 1
Alena Janečková, Nádražní č.p. 1099, 511 01 Turnov 1
Ing. Vítězslav Sekanina, Čechova č.p. 1271, 511 01 Turnov 1
Irena Sekaninová, IDDS: mbemsmv
Jan Jandík, Nádražní č.p. 1110, 511 01 Turnov 1
Mgr. Ivana Kovářová, Žižkova č.p. 501, 511 01 Turnov 1
Lenka Roubíčková, Nádražní č.p. 1111, 511 01 Turnov 1
Zbyšek Matoušek, Nádražní č.p. 1096, 511 01 Turnov 1
ing. Jaroslav Richtr, Nádražní č.p. 1096, 511 01 Turnov 1
Eva Richtrová, Nádražní č.p. 1096, 511 01 Turnov 1
Miroslav Špalek, Nádražní č.p. 1104, 511 01 Turnov 1
Jaroslav Čapek, Nádražní č.p. 1105, 511 01 Turnov 1
Štefan Gažák, Čechova č.p. 1270, 511 01 Turnov 1
Marie Gažáková, Čechova č.p. 1270, 511 01 Turnov 1
Jitka Gibbonsová, Nádražní č.p. 1108, 511 01 Turnov 1
Ing. Martin Šritr, Nádražní č.p. 1109, 511 01 Turnov 1
Otakar Pařík, Nádražní č.p. 1095, 511 01 Turnov 1
Petr Nyč, Nádražní č.p. 1094, 511 01 Turnov 1
Petr Jiránek, Příšovice č.p. 251, 463 46 Příšovice
Kristína Jiránková, Příšovice č.p. 251, 463 46 Příšovice
Zbyslav Mencl, Nádražní č.p. 1093, 511 01 Turnov 1
Pavel Charousek, Nádražní č.p. 1092, 511 01 Turnov 1
Bohuslava Charousková Adamová, Nádražní č.p. 1092, 511 01 Turnov 1
Danuše Tesařová, Nádražní č.p. 1091, 511 01 Turnov 1
Miloš Cidlinský, IDDS: khqv4n
Miloš Cidlinský, Chlumín č.p. 18, 294 02 Kněžmost
Ing. Eva Cidlinská, Nerudova č.p. 2230, 511 01 Turnov 1
Aleš Ressler, Nerudova č.p. 1492, 511 01 Turnov 1
Iveta Resslerová, Nerudova č.p. 1492, 511 01 Turnov 1
Jindřich Svoboda, Na Osadě č.p. 279, Daliměřice, 511 01 Turnov 1
Josef Pluhař, Nádražní č.p. 1087, 511 01 Turnov 1
Květoslava Pluhařová, Nádražní č.p. 1087, 511 01 Turnov 1
Miroslav Matěcha, Nádražní č.p. 1086, 511 01 Turnov 1
Zdeněk Randák, Nádražní č.p. 1085, 511 01 Turnov 1
Ing. Michaela Randáková, Nádražní č.p. 1085, 511 01 Turnov 1
Marcela Jandová, Nudvojovická č.p. 2290, 511 01 Turnov 1

Martin Rezler, Nádražní č.p. 1084, 511 01 Turnov 1
Petr Rezler, Nádražní č.p. 1084, 511 01 Turnov 1
Marcela Rezlerová, Nádražní č.p. 1084, 511 01 Turnov 1
Jan Ometák, Nádražní č.p. 1082, 511 01 Turnov 1
Eva Ometák Koťátková, Nádražní č.p. 1082, 511 01 Turnov 1
Bohumír Pleštil, Sedmihorky č.p. 16, Karlovice, 511 01 Turnov 1
František Pleštil, Nádražní č.p. 1080, 511 01 Turnov 1
Ing. Jan Kvapil, Nádražní č.p. 1079, 511 01 Turnov 1
Ing. Petr Kvapil, Fučíkova č.p. 1817, 511 01 Turnov 1
Ing. Věra Kvapilová, Fučíkova č.p. 1817, 511 01 Turnov 1
Jana Mrázková, Velký Hájek č.p. 1553, 564 01 Žamberk
Jan Bárta, Fučíkova č.p. 1260, 511 01 Turnov 1
Miloslava Bártová, Fučíkova č.p. 1260, 511 01 Turnov 1
Milada Matějčíková, 1. máje č.p. 1185, 511 01 Turnov 1
Danuše Menclová, Jenišovice č.p. 244, 468 33 Jenišovice u Jablonce nad Nisou
Michal Komárek, 1. máje č.p. 1145, 511 01 Turnov 1
Kateřina Komárková, 1. máje č.p. 1145, 511 01 Turnov 1
Jaroslav Vajs, 1. máje č.p. 1146, 511 01 Turnov 1
Kamila Vajsová, 1. máje č.p. 1146, 511 01 Turnov 1
Jaromír Pařík, Antonína Dvořáka č.p. 335, 511 01 Turnov 1
Ing. Tomáš Korba, Norská č.p. 603/16, Praha 10-Vršovice, 101 00 Praha 101
Ing. Jiří Richtr, Nádražní č.p. 1077, 511 01 Turnov 1
Jana Richtrová, Nádražní č.p. 1077, 511 01 Turnov 1
Josef Zrník, Nádražní č.p. 1075, 511 01 Turnov 1
Karla Zrníková, Nádražní č.p. 1075, 511 01 Turnov 1
David Karásek, Nádražní č.p. 1076, 511 01 Turnov 1
Lenka Karásková, Nádražní č.p. 1076, 511 01 Turnov 1
JUDr. Vladimír Svoboda, IDDS: m5rhgnd

Účastníci územního řízení dle ust. § 85 odst. 2, písm. b) stavebního zákona – doručí se veřejnou vyhláškou:

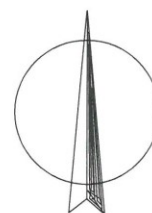
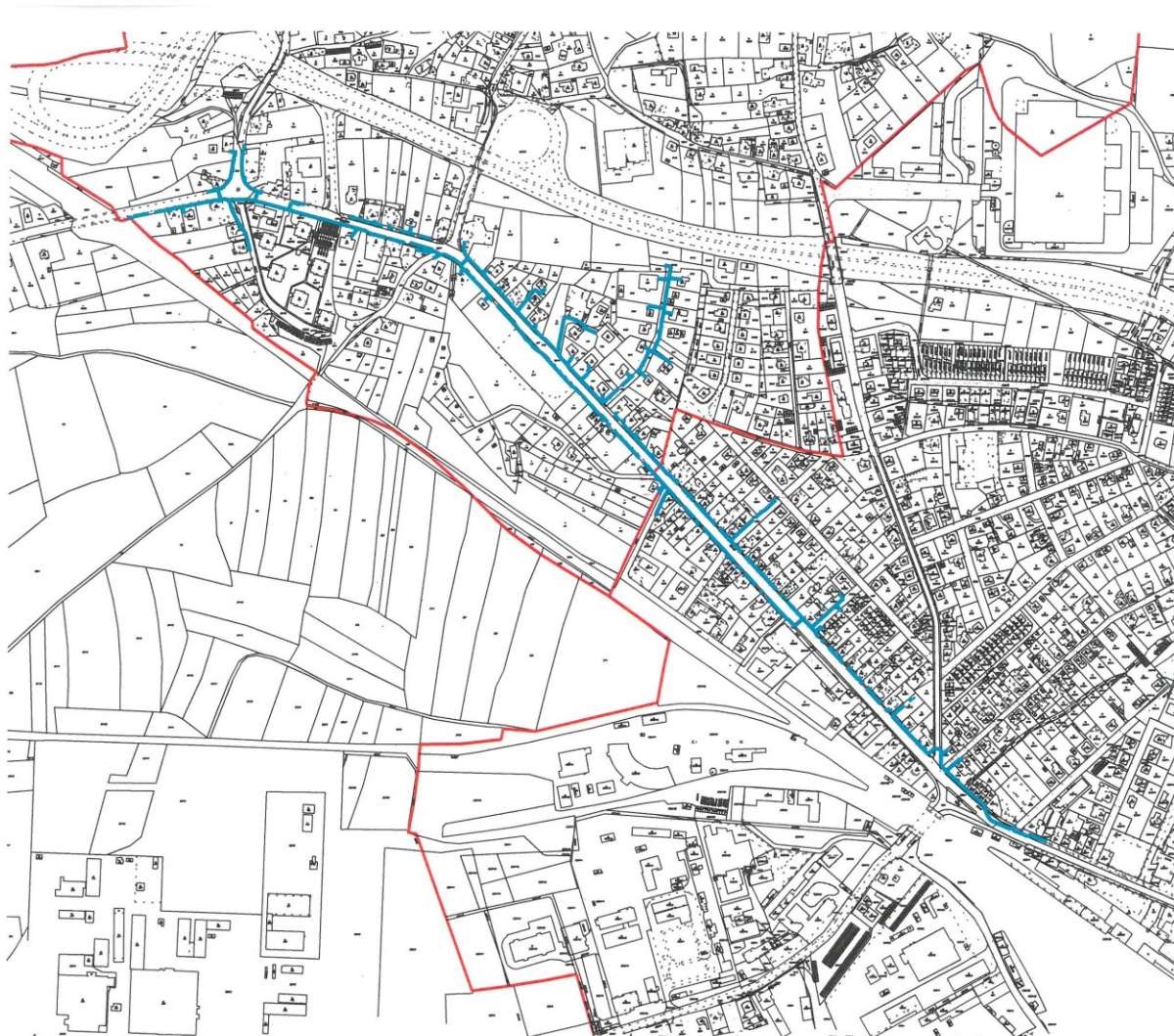
Osoby s vlastnickými nebo jinými věcnými právy k sousedním pozemkům: st. p. 163/3, 177, 179/1, 197, 199, 365/1, 366/2, 377, 490, 492, 497, 623, 624, 625, 626, 627, 628, 629, 680, 682, 685, 699, 733, 734, parc. č. 6/21, 7/9, 7/20, 8/3, 8/4, 8/9, 8/10, 8/20, 9/4, 9/10, 9/11, 10/7, 11/6, 11/7, 13/2, 25/12, 25/15, 26/1, 87/21, 88/3, 163/4, 921/1, 1005, 1007, 1008, 1010, 1015/1, 1015/2, 1016/1, 1019, 1020/1, 1020/2, 1022/13, 1022/14, 1022/15, 1022/16, 1022/19, 1022/20, 1022/21, 1022/22, 1022/23, 1022/24, 1022/25, 1022/51, 1023/1, 1048/6, 1048/35, 1048/36, 1057, 1265, 10522/53 v katastrálním území Ohrazenice u Turnova, parc. č. 2064/2, 2067/2, 2067/3, 2073/1, 2094/1, 2095, 2102, 2103, 2106/4, 2110/6, 2110/9, 2110/14, 2116/3, 2117, 2118, 2129/1, 2129/2, 2137, 2139, 2142/2, 2145/1, 2145/4, 2145/6, 2145/8, 2145/9, 2145/10, 2148/1, 2158/1, 2516, 2518/1, 2518/3, 2519, 3881/25 v katastrálním území Turnov a osoby s vlastnickými nebo jinými věcnými právy k sousedním stavbám: Ohrazenice č.p. 109, č.p. 36, č.p. 117, č.p. 167, č.p. 227, č.p. 197 a č.p. 226, Turnov č.p. 1691, č.p. 1106, č.p. 1098, č.p. 1408, č.p. 1448, č.p. 1073 a č.p. 1072.


dotčené orgány

Městský úřad Turnov, Antonína Dvořáka č.p. 335, 511 01 Turnov 1
Obecní úřad Ohrazenice, Ohrazenice, 511 01 Turnov 1

ostatní

Městský úřad Turnov, odbor životního prostředí, Antonína Dvořáka č.p. 335, 511 01 Turnov 1
Městský úřad Turnov, odbor školství, kultury a sportu, Antonína Dvořáka č.p. 335, 511 01 Turnov 1
Městský úřad Turnov, odbor správy majetku, Antonína Dvořáka č.p. 335, 511 01 Turnov 1
Městský úřad Turnov, odbor rozvoje města, Antonína Dvořáka č.p. 335, 511 01 Turnov 1
Městský úřad Turnov, odbor dopravní, Antonína Dvořáka č.p. 335, Turnov, 511 01 Turnov 1
Severočeské vodovody a kanalizace, a.s., oblastní závod Turnov, IDDS: f7rf9ns
Lesy České republiky, s.p., IDDS: e8jcfns



	Zpracoval					
	Nožička					
Kat. území	Turnov	Datum	říjen 2018			
Investor	PAMICO CZECH s.r.o.	Formát	A4			
Optotrasa - Nádražní, Turnov a Ohrazenice - Pyram					Náležitosti a přesnosti odpovídá právním předpisům.	
					Ev.č.: Datum:	
PŘEHLEDNÁ SITUACE					Měřítko 1:7500	Číslo výkresu 1